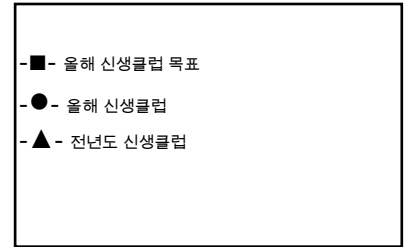
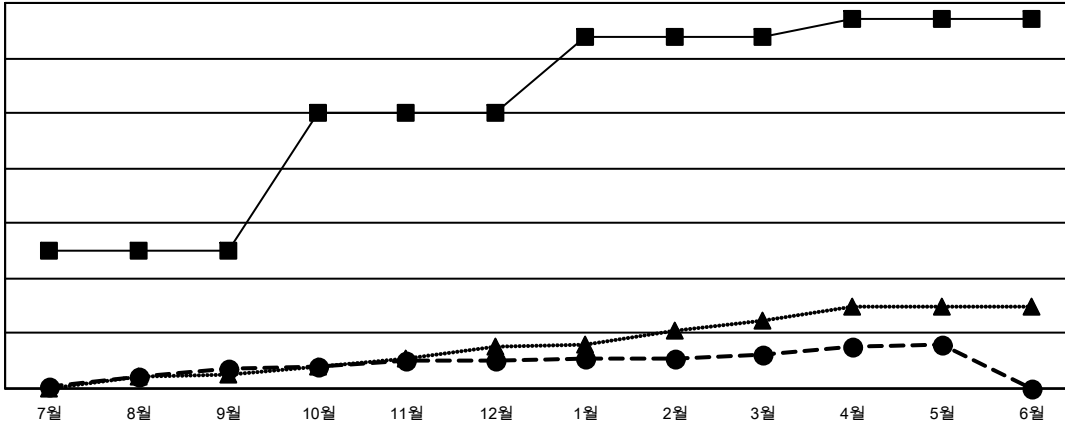




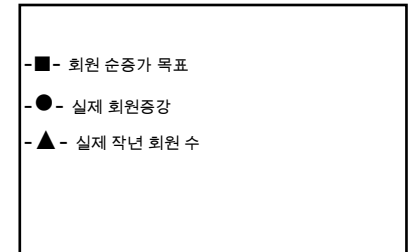
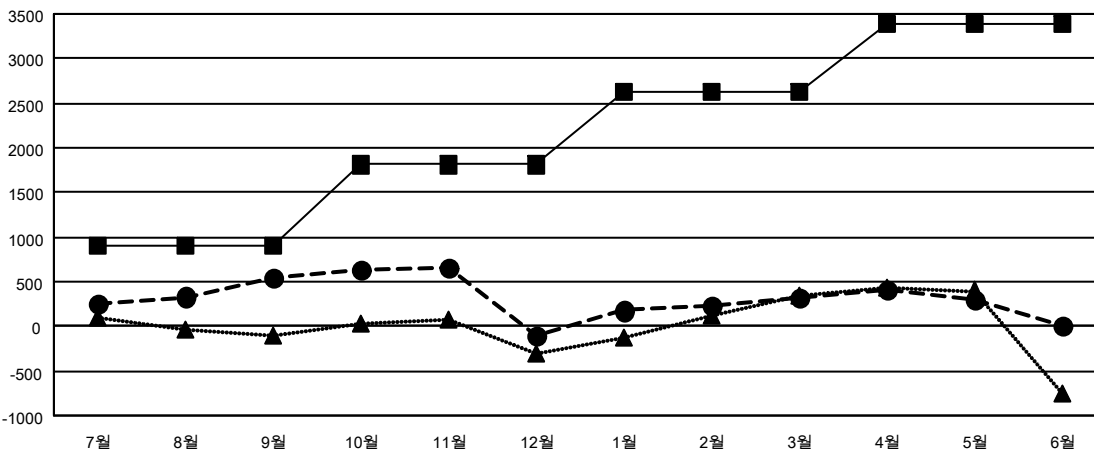
클럽			
결과- 2022-2023			
사분기	신생클럽 목표	신생클럽	해산된 클럽
7월/8월/9월	50	7	6
10월/11월/12월	50	3	13
1월/2월/3월	28	2	5
4월/5월/6월	6	4	0

회원 1인당			
결과- 2022-2023			
사분기	회원 순증가 목표	실제 회원증강	실제 퇴회 회원 수(전출입 포함)
7월/8월/9월	900	1,499	919
10월/11월/12월	910	800	1,406
1월/2월/3월	825	1,030	566
4월/5월/6월	750	503	520

목표 및 누적 신생클럽 수



목표 및 누적 회원수



해산된 클럽: 24	1명 이상의 신입회원을 등록한 602 CLUBS OF 834	<u>성별 분포</u>	
<u>퇴회회원</u>		남성	18,039 (69.38%)
작고	78	여성	7,963 (30.62%)
클럽해산	302	NON BINARY	0 (0.00%)
기타	3,031	PREFER NOT TO ANSWER	0 (0.00%)
합계	3,411	가족 단위 회원 총수	2,924
	누적 회원 데이터를 확인하시려면 여기에 클릭하십시오.	회비 절반을 지불하는 가족회원	1,704